



# ひぐちん通信

ヒグチ鋼管株式会社 〒547-0001 大阪市平野区加美北 4-6-21

Tel:06-6791-7788 fax:06-6791-8588 代表取締役 樋口浩邦

## ◆心に余裕を◆

こんにちは、お世話になっております。ヒグチ鋼管代表の樋口です。ひぐちん通信第112号をお送りいたします。よろしくお願いいたします。

さて、ここ3、4ヶ月ほど市内の移動は車ではなく、もっぱら電車やバスなどの公共交通機関を使っているのですが、その良さをとても感じています。

以前から「自分には車の運転が向いていないのでは？」と思うことがありました。前回、少し書かせていただきましたが、左折中に側溝にはまりバンパーが外れてしまったり、それから、数ヶ月前に書かせていただきましたが、交通違反で切符を切られてしまったりすることときどきありました。もともとせっかちな性分で、それが車の運転にも多少なりとも出ていたような気がするのです。

そこで春先から市内の移動には極力、公共交通機関を使ってみようと思い立ち、JRと地下鉄、それからバスを利用するようになりました。

Google マップで出発地点と到着地点を入力すれば、車、電車、徒歩それぞれの経路が出てきます。そして、電車のところには、何時何分の電車に乗ると、どこどこの駅に何時何分に着いて、そこから何時何分の電車に乗り換えてと全てが出てきて、一目瞭然。あとはその通りに行けば自動的に到着します。もし、電車やバスで無理なところがあれば、5分10分くらいタクシーに乗ればいいわけです。

電車やバスに乗っている間は自由です。自分が運転をするわけではないので、眠ることもできるし、本を読むこともできる。スマホをいじっていても問題ありません。

時間を有効活用できるだけでなく、交通違反や事故の心配もないわけです。もっと言うと、車で移動するよりも歩くことが増え、公共交通機関を使う日は1日1万歩以上歩くことができます。そして、何より到着時間が車より正確です。

公共交通機関で移動するようになり、自分がこれまであくせくした人生を送っていたことにも気づきました。

これからは「慌てず騒がずイラつかず」をモットーに、心に余裕を持って人生を歩んでいこうと思います。

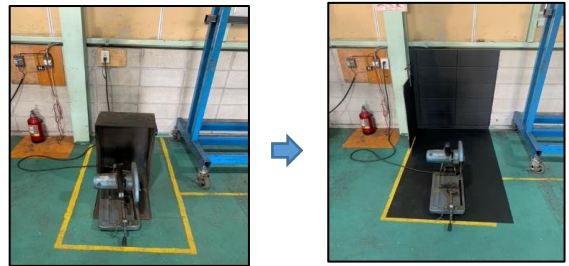


## ◆3S活動&業務改善情報◆

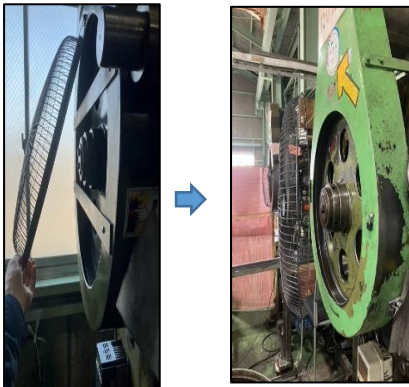
(整理・整頓・清掃)当社の取り組みをご紹介します。



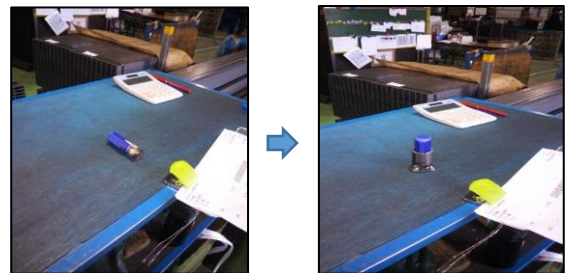
①翌日集荷分の伝票メモをラミネートにて作成、繰り返し使用できるようにしました。by前田聡司・大城俊一



②切粉カバーを取り付けていたが、切粉が跳ね返り顔などに飛んできて危なかったのを、カバーを外して据え付け位置を黒く色分けした。by武知伸一



③安全カバーを下から開けていたが、手を挟む危険性があったので、横に開くようにしました。おかげで危険も減り、作業もしやすくなりました。by飯盛仁志



④ハンコが転がって机上から落ちてしまうので、ハンコ立てを作りました。byホーダンコア



⑤自動位置決め装置を設置したことで、切断時間が大幅短縮しました。by梅木正敏

## ◆発行者コラム◆

今回もまた最後までお読みいただきまして、どうもありがとうございます。さて、週1回のパーソナルトレーニングを現在も継続中です。トレーニングの甲斐もあって、体が引き締まってきただけでなく、とても動くようになりました。例えば電車に乗ろうと思って駅に向かう際、ちょっと時間がないかもしれないと思ったときは、パッと走って向かいます。そして、昔では考えられませんが、それが全く苦ではないのです。このままトレーニングを続けて、筋力の維持・向上に努めたいと思います。樋口

### 【発行者プロフィール】

名前: 樋口浩邦(ひぐちひろくに) Eメール: hirokunister@gmail.com

誕生日: 昭和41年3月16日 出身地: 大阪市東住吉区

経歴: 関西大学卒業後、弊社の主要仕入先である丸一鋼販(株)に入社。名古屋営業所で5年間お世話になった後、当社に入社。平成13年7月に代表取締役役に就任し、現在にいたる。

趣味: 映画鑑賞 モットー: 『大丈夫! なんとかなる(´▽`)』

