



ひぐちん通信

ヒグチ鋼管株式会社 〒547-0001 大阪市平野区加美北 4-6-21

Tel:06-6791-7788 fax:06-6791-8588 携帯:090-3659-2743 代表取締役 樋口浩邦

◆内定者研修でMGを30期！◆

こんにちは、お世話になっております。ヒグチ鋼管代表の樋口です。ひぐちん通信第70号をお送りいたします。よろしくお願いたします。

さて、今年の4月、大卒の新入社員が4名(男性2名、女性2名)当社に加わります。今、その内定者4名に、毎月1回、内定者研修を行っているのですが、その研修で何をしているかと言いますと、実は、MG(マネジメントゲーム)です。

MGのことは、ひぐちん通信で何度か書いておりますが、簡単に説明いたしますと、「経営と会計が学べるボードゲーム」です。1卓4~6名で参加し、一人ひとりが社長になって会社を5期経営します。機械、コンピューターを設備投資し、人を雇い保険に入って経営活動をスタート。材料を仕入れて作り、製品化して売る。これを繰り返します。1期ごとに本格的な決算、経営戦略立案、次の期のゲーム実行という流れで進んでいき、繰り返し行っていくことで、企業経営の概略、利益・コスト構造を学べ、活きた会計を身につけることができるというものです。

こちらのMGは、1回(2日間)で、5期学びます。30期学ぶとMGのことがだいたいわかると言われておまして、今回、内定者4名には、昨年9月から今年の2月にかけて、月1回5期×6カ月で30期学んでもらうことにしました。(ちなみに、私は、昨年100期を終えました)

なぜ、内定者研修にMGをと思ったかと言いますと、鉄は熱いうちに打てというものもありますが、利益を上げるための思考パターンを事前に身に付けてもらえたら、入社してからの、とてもスムーズだと思ったからです。

実際に研修を受けてもらうと、計算もしないといけませんし、とても頭を使うので、大変な部分もあったと思いますが、幸いにして頭がとっても柔軟で、すぐにコツを掴

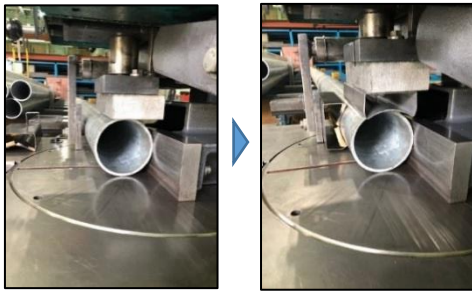
んでくれました。今では、喜んで研修に来てくれて、利益が出た！出ない！と一喜一憂しながら、とても熱心に取り組んで来ています。

また、研修の1日目の夜には毎回、懇親会があり、コミュニケーションも取ることができ、とても有意義な時間となっております。

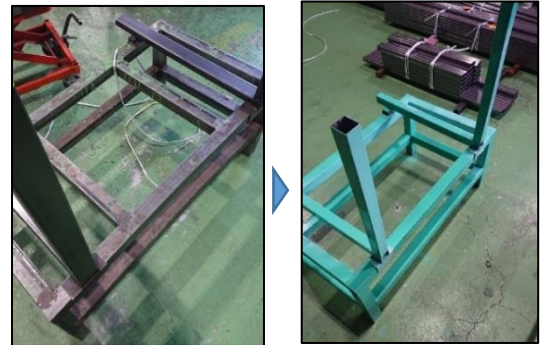


◆3S活動&業務改善情報◆

(整理・整頓・清掃)当社の取り組みをご紹介します。



①丸パイプを切断する際、点で固定しているためパイプが滑ったりして危なかった。そこで角パイプを使ってRの付いた治具を作りました(*´▽`*)おかげで30秒早く切ることができるようになりました。またしっかり挟めることで安全に作業できるようになりました(=^0^=) by上岡



②パイプを置く台を塗装しました
v(=^0^=)v by宇野



③原管置場の仕切り棒が外れていた
ので、溶接してくっ
付けました(・▽・)
イネ!! by山口



④工具類の姿絵
管理と表示化をし
ました(・▽・)ナイス!
by濱田

◆発行者コラム◆

今回もまた、最後までお読みいただきどうもありがとうございます！さて、曲げ加工の協力外注先である岡田工作所さんが、昨年末で廃業いたしまして、曲げ加工の機械一式(もちろん金型も一式)譲り受けました。これまで、岡田工作所さんに出されておりました曲げ加工のお仕事につきましては、そのままヒグチ鋼管で引き継がせていただきます。お仕事を outsourced されていた方は、一度、当社まで「岡田工作所さんに出してたよ」と、ご連絡いただければと思います。お待ちしております！樋口

【発行者プロフィール】

名前: 樋口浩邦(ひぐちひろくに) Eメール: hirokunister@gmail.com

誕生日: 昭和41年3月16日 出身地: 大阪市東住吉区

経歴: 関西大学卒業後、弊社の主要仕入先である丸一鋼販(株)に入社。
名古屋営業所で5年間お世話になった後、当社に入社。平成13年7月に
代表取締役役に就任し、現在にいたる。

趣味: 映画鑑賞 モットー: 『大丈夫!なんとかなる(´▽`)』

